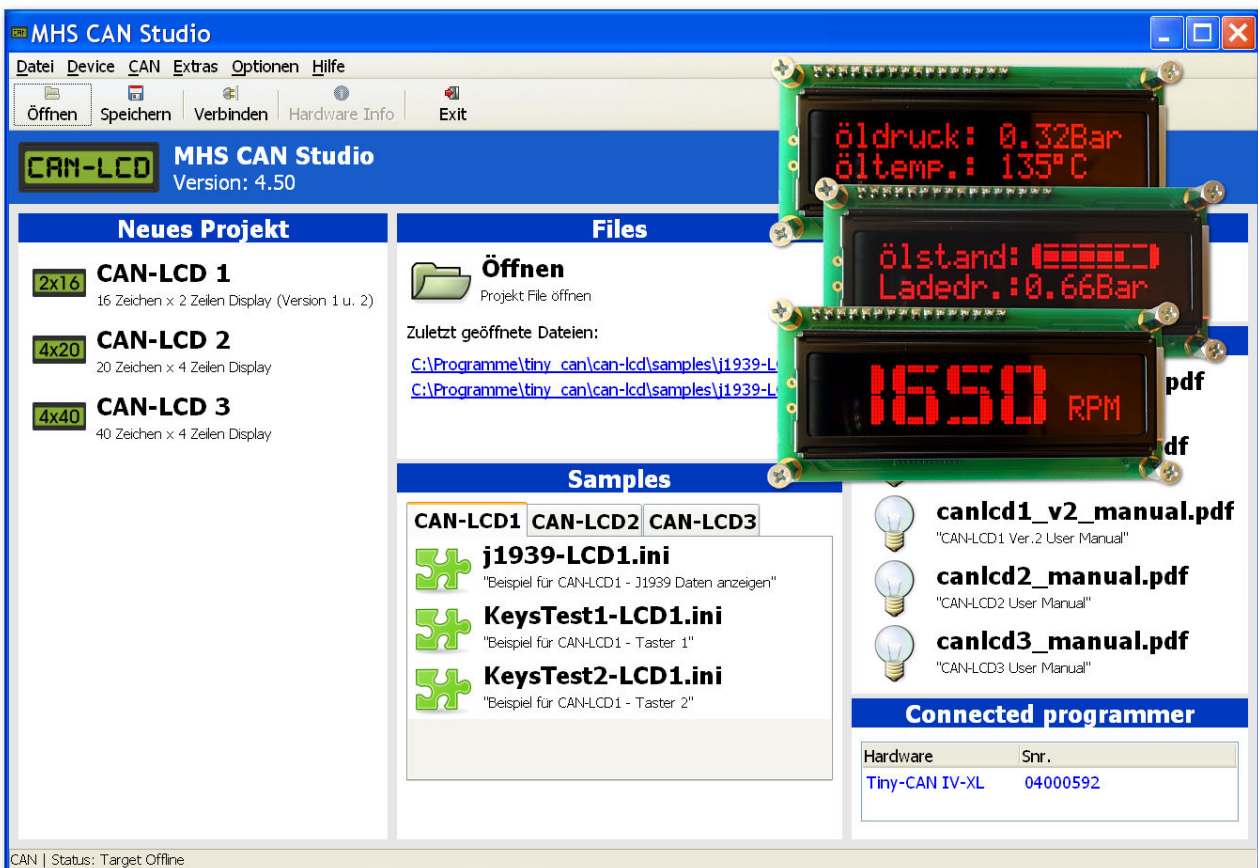


## Universal CAN Display

CAN-Bus Signale anzeigen oder Werte simulieren mit MHS CAN Studio wird die Programmierung des Displays zum Kinderspiel. Die Datenbasis kann selbst erzeugt oder als DBC-File importiert werden. Zusätzlich stehen noch Assistenten und Datenbanken für OBD2, MegaSquirt, CANopen und J1939 (in Vorbereitung) bereit. Die LCD-Screens können frei gestaltet werden, Werte lassen sich in 2, bei 4 Zeiligen Displays in 3 Schriftgrößen oder als Analoger Balken darstellen.

Das Display wird in drei Varianten mit unterschiedlichen I/Os und Display Größen angeboten. Das kleinste Modell bietet ein 2 Zeilen a 16 Zeichen Display mit 3 Ausgänge für LEDs und 10 Eingänge für Taster/Encoder. Das größte Modell wartet mit einem 4 Zeilen a 40 Zeichen Display mit 16 Ausgänge für LEDs und 10 Eingänge für Taster/Encoder auf. Über die Eingänge können nicht nur zwischen den Seiten auf dem Display geblättert werden, es lassen sich damit auch CAN-Signale verändern. Display Kontrast und Helligkeit können per Software verändert werden. Programmiert wird das Display über den CAN-Bus mit Hilfe eines Tiny-CAN Adapters. Das Display lässt sich mit unterschiedlicher Firmware programmieren. Kundenspezifische Firmware Anpassungen sind ebenfalls möglich.



**MHS-Elektronik GmbH & Co. KG**

Pressemitteilung

01.10.2020



**Kontakt:**

MHS-Elektronik GmbH & Co. KG

Fuchsöd 4

D-94149 Kößlarn

Telefon: +49 (0)8536-919740

Telefax: +49 (0)8536-919738

E-Mail: [info@mhs-elektronik.de](mailto:info@mhs-elektronik.de)

Web: [www.mhs-elektronik.de](http://www.mhs-elektronik.de)